

1_Liaoning Province

尘微环保小组

黑嘴鸥

志愿者播撒沙蚕苗

沙蚕

保护黑嘴鸥！保護黑嘴鸥！
보호 黑嘴鸥！ чайки защиты !

志愿者捡拾海岸垃圾

沙蚕生长进程示意图

黑嘴鸥栖息地——红海滩

2_Heilongjiang Province

保护环境
我们在行动!

黑龙江省
青少年
保护环境
行动进行时



3_Toyama Prefecture

Toyama Prefectural Daimon High School

Yoshino Araki
Chinatsu Takaoka
Ai Yasui



To know is to love

1. 動機・目的

生物多様性に関する意識が低下していることを知り、環境に関する研究を行いたいと考えた。学校の敷地内を探索したところペリットを発見。



チョウゲンボウのペリットから身近に生息する生物の調査を行った。



チョウゲンボウのペリット

2. 調査方法

①追跡調査・目撃調査

目撃情報と市役所から回収した死骸の情報を得る。

②ペリット調査

ペリットの内容物を分類し、含まれていた骨から動物の同定を行い、周辺に生息する動物の特定する。

3. 結果

①追跡調査・目撃調査



アライグマ *Ailurusurus tanuki*

クヌギクヌギ *Pygodon leucogaster*

クヌギクヌギ *Pygodon leucogaster*



クヌギクヌギ *Pygodon leucogaster*



クヌギクヌギ *Pygodon leucogaster*



クヌギクヌギ *Pygodon leucogaster*

ほ乳類 3科3種

鳥類 6科6種の生息が判明。



②ペリット調査

調査の結果、以下のような骨が含まれていた。



切歯

上腕骨

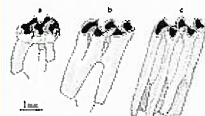
大腿骨



下顎骨・臼歯

橈骨・尺骨

肩骨



a. ネズミ科の臼歯
b. ヒメヤチネズミなど
c. ヤチネズミ
スリスリス

臼歯の形より、これらの骨はハタネズミの骨であることがわかった。



チョウゲンボウの食性は大きくハタネズミに依存することがわかった。

4. まとめ

高校にチョウゲンボウが営巣するのは、彼らの食性を支える十分なハタネズミが生息すること、そのハタネズミたちが十分に繁殖できる環境があるということを知った。これからも継続して研究し、地域に生息する生物について発信していこうと思う。



4_Gangwon Province

온새미로

양구고등학교 생태연구동아리



"Enjoy Learning, Build Dream, Happy School"



환경보전활동

(푸른환경지킴이, 학교,집에서의 환경보전활동)

충청남도 백제중학교

대기질1 측정사진



대기질3 실험결과 사진



수질1 측정사진



수질3 결과사진



6_Gyeongsang-Nam Province

'온실기체를 줄여서 지구환경을 보호하자'

RE-(Eco)vering Emerge



7_Primorsky Territory Морской ёж - уникальный природный источник здоровья



Место исследования: Бухты Анна, Тунгус,
Лашкевича, Окуневая, Триозерье



Невооруженный
шаровидный
морской ёж



Промежуточный
шаровидный
морской ёж (серый)



Скафехинус серый



Скафехинус
необыкновенный

Amphibians - environmental indicators

