

北東アジア地域生物季節調査 参加方法

～ Android版 ～

Biological seasonal survey in the Northeast Asia (NEAR Environmental Project)

観察アプリ“iNaturalist”をスマートフォン等に入れて調査しよう！

1 アプリのインストールとアカウントの登録



このマークが目印！

- ① スマートフォン、タブレット等で右のQRコードを読み取りインストールします。
- ② アプリを起動し、ページ最下部の「Sign up now!」をタップします。
- ③ メールアドレス、パスワード、ユーザー名を設定し、アカウントを登録します。
 - ※ ユーザー名は「iNaturalist」上で公開されます。(ニックネーム等でも可)
 - ※ ユーザー名、パスワードには、「ローマ字」「数字」「ハイフン」のみが使用可能。



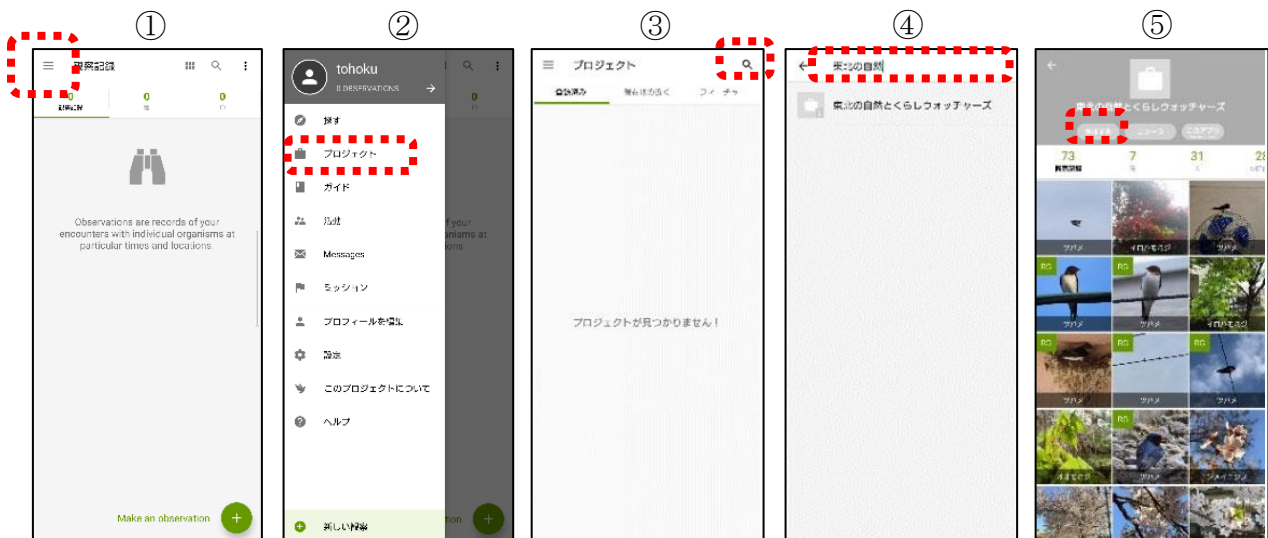
2 プロジェクトを選ぶ



このマークが目印！

※プロジェクトに参加しないと、皆さんの調査結果を事務局が把握することができません。

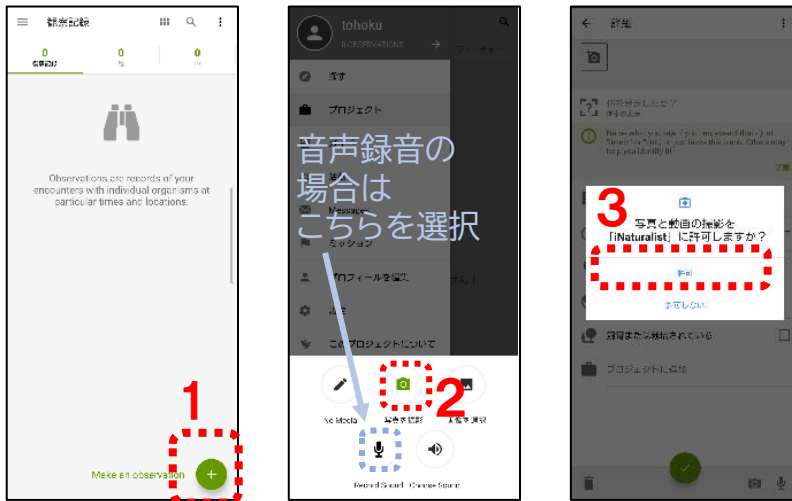
- ① 左上の3本線のマークをタップすると左側からメニュー画面(②)が現れます。
- ② 「プロジェクト」を選択してください。
- ③ プロジェクト画面で、虫眼鏡のアイコンをタップします。
- ④ 検索窓に「Near env」と入力し、「**Biological seasonal survey in the Northeast Asia (NEAR Environmental Project)**」を選択します。
 - ※ 「北東アジア地域生物季節調査プロジェクト」を意味します。
- ⑤ 「参加する」をタップします。



3 観察した生物の写真撮影/音声録音をする

※ あらかじめ、スマートフォン本体の設定で、iNaturalistアプリで位置情報を利用することを許可し、アプリを使用する際は位置情報をONにしてから写真を撮影してください。

- ① 下図の1→2→3の順にタップすると、カメラが起動します。
- ② 写真を撮影します。（鳴き声は音声録音をします。）



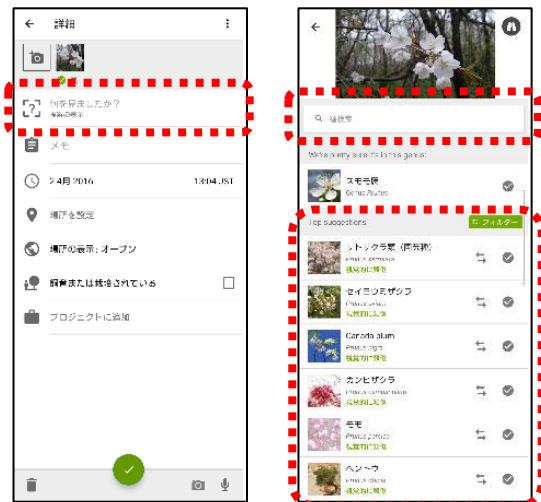
写真を撮るコツ

- ★動物
全体が映るように撮影します。
正面・横など、いろいろな角度から撮影できるとベストです。
- ★植物
木全体と、花や葉のアップが映るように撮影します。
葉の表側・裏側など、いろいろな角度から撮影できるとベストです。

4 観察した生物の種名を入力

- ① 「何を見ましたか？」をタップすると、種名の候補リストが出ます。
- ② 候補リストから種を選択する、又は自分で種名を入力してください。

※ 種名が分からないまま投稿しても、後日、生物に詳しいiNaturalistユーザーが、種名を提案してくれます。



5 写真/音声と観察記録のアップロード (=投稿完了!)

- メモ欄に「開花」「初見」などを入力し、「共有」をタップすると、投稿完了です！

- ・ 毎年、同じ調査を継続して実施し、生物季節の変化を確かめてみよう！
- ・ 他のエリア(国・自治体)の調査結果も見よう！



メモ欄への記載例

- ・ サクラ開花
- ・ イチョウ黄葉
- ・ モミジ落葉
- ・ アブラゼミ初鳴
- ・ アキアカネ初見
など