

동북아시아 지역 생물계절조사 참가방법

~ Android버전 ~

Biological seasonal survey in the Northeast Asia (NEAR Environmental Project)

관찰앱 “iNaturalist” 를 스마트폰 등에 다운받아 조사하자 !

1 앱 인스톨과 ID등록

- ① 스마트폰, 태블릿 등으로 오른쪽 QR코드를 스캔해서 인스톨합니다.
- ② 앱을 기동하고 페이지 하단의 「Sign up now!」 를 터치합니다.
- ③ 메일주소, 비밀번호, 유저명을 설정하고, 아이디를 등록합니다.
 - ※ 유저명은 「iNaturalist」 상에 공개됩니다. (닉네임 등으로도 가능)
 - ※ 유저명, 비밀번호에는 「로마자」 「숫자」 「하이픈」 만 사용가능

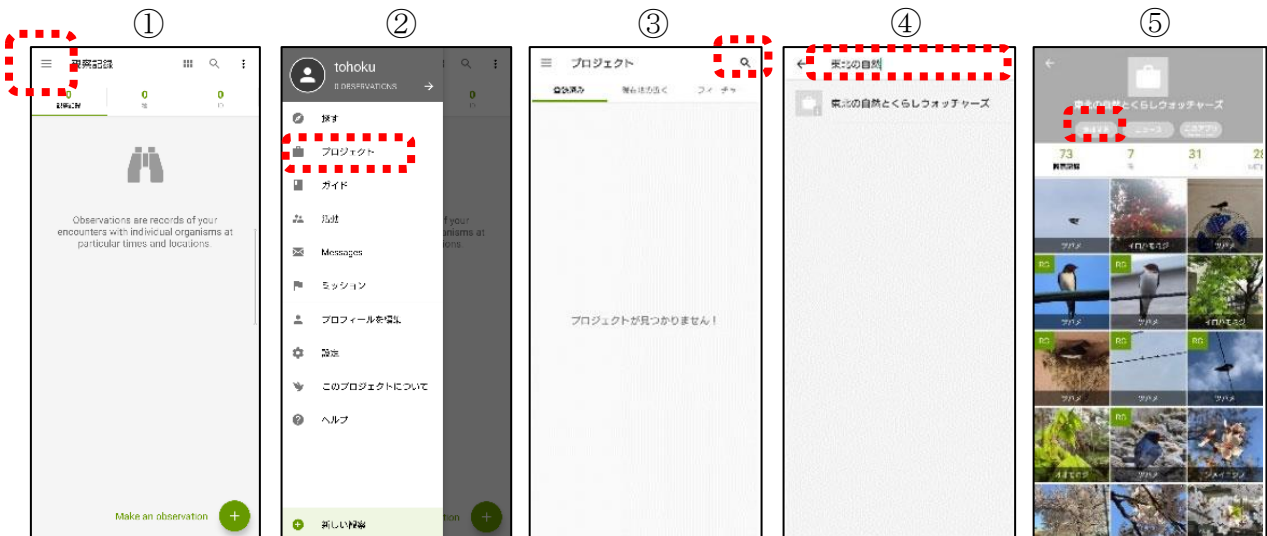


2 프로젝트 선택



이 마크를 찾아보세요!
※프로젝트에 참가하지 않으면 여러분의 조사결과를 사무국에서 파악할 수 없습니다.

- ① 왼쪽위 3줄선 마크를 누르면 왼쪽에서 메뉴화면(②)가 나타납니다.
- ② 「프로젝트」를 선택해주세요.
- ③ 프로젝트 화면에서 돋보기 아이콘을 누릅니다.
- ④ 검색창에 「Near env」 라고 입력하고, 「**Biological seasonal survey in the Northeast Asia (NEAR Environmental Project)**」 를 선택합니다.
 - ※ 「동북아시아지역 생물계절조사 프로젝트」를 의미합니다.
- ⑤ 「참가한다」를 누릅니다.



3 관찰한 생물의 사진촬영/음성녹음 한다

※ 사전에 미리 스마트폰 본체 설정으로 iNaturalist 앱으로 위치정보 이용을 허가하고, 앱을 사용할때는 위치정보를 ON으로 하고 사진을 촬영해 주시기 바랍니다.

- ① 다음 그림 1→2→3의 순서로 누르면 카메라가 작동합니다.
- ② 사진을 촬영합니다. (울음소리는 음성녹음을 해주세요)
- ③ 사진을 찍은 후 「사진사용」을 눌러줍니다.

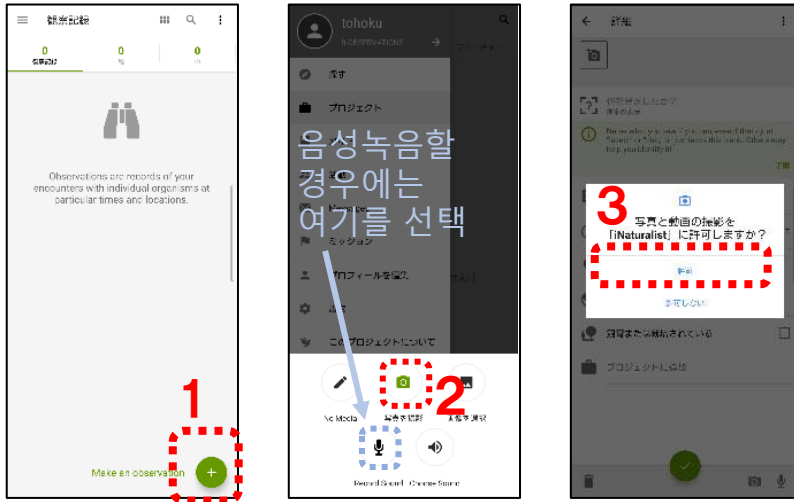


사진 찍기 요령

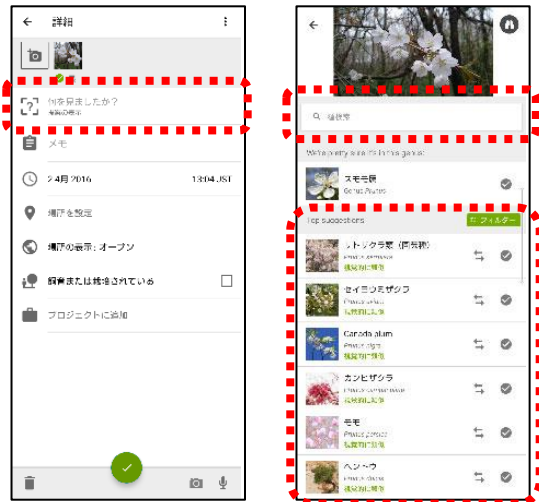
★**동물**
전체가 보이도록 촬영합니다. 정면·옆 등 여러 각도에서 촬영하면 좋습니다.

★**식물**
나무전체와,꽃이나 잎이 잘 보이도록 촬영합니다. 잎의 측면·뒷면 등 여러 각도에서 촬영하면 좋습니다.

4 관측한 생물의 종명(種名) 입력

- ① 「무엇을 봤습니까?」를 누르면 종명(種名) 후보리스트가 나옵니다.
- ② 후보리스트에서 종을 선택하거나 아니면 자신이 종명을 입력해주세요.

※ 종명을 잘 모르고 입력해도 나중에 생물을 잘 아는 iNaturalist 유저가 종명을 제안해줍니다.



5 사진/음성과 관찰기록 업로드 (=입력완료!)

- 메모란에 「개화」 「첫발견」 등을 입력하고, 「공유」를 누르면 입력완료입니다.!

- 매년 같은 조사를 계속해서 실시하고 생물계절의 변화를 확인해보자!
- 다른 에리어 (국가·자치단체) 조사결과도 확인해보자!



메모란에 기재예

- 벚꽃개화
- 은행잎 물듦
- 단풍낙엽
- 유지매미첫울음
- 고추좀잠자리 첫 발견등